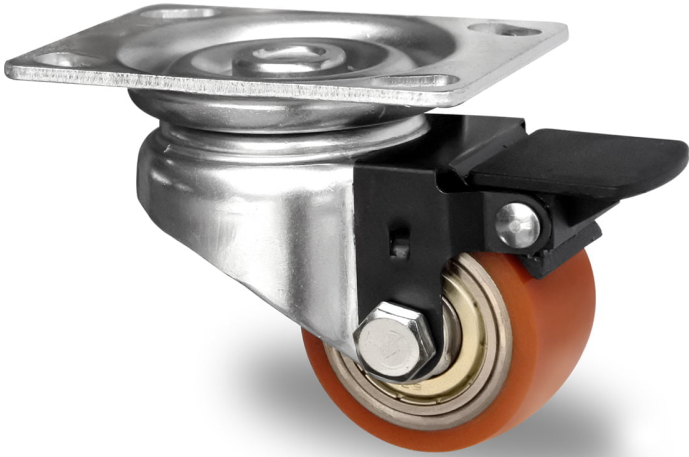
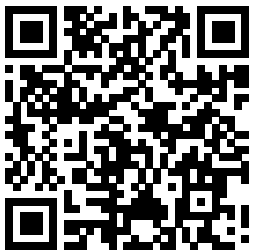


## PYÖRÄ TZPS1WC050SWU5D0N



<b>Tuotteen SKU</b>	TZPS1WC050SWU5D0N
<b>Standardinmukaisuus</b>	DIN EN 12530
<b>Sarja</b>	SWU5
<b>Kiinnitys</b>	Kiinnityslevy
<b>Jarru ja suunta</b>	takajarrulla
<b>Pyörän materiaali</b>	teräs
<b>Kulutuspinta</b>	polyuretaani
<b>Lämpötila-alue</b>	-20°C to +60°C
<b>Pyörän halkaisija</b>	50mm
<b>Kantavuus</b>	150kg
<b>Kokonaiskorkeus</b>	72mm
<b>Kulutuspinnan leveys</b>	33mm
<b>Pyörän navan leveys</b>	36mm
<b>Siirtymä</b>	30mm
<b>Levyn mitat</b>	90x66mm
<b>Levyn reikäväli</b>	75/61x51/45mm
<b>Kääntösäde</b>	75mm
<b>Pyörän pultin koko</b>	M8
<b>Holkin halkaisija</b>	8mm
<b>Paino</b>	0.57kg
<b>Pyörän laakeri</b>	2-rivinen kuulalaakeri
<b>Shore-kovuus</b>	94° Shore A





# PYÖRÄ TZPS1WC050SWU5D0N

