



IRTOPYÖRÄ 100P2V2B32

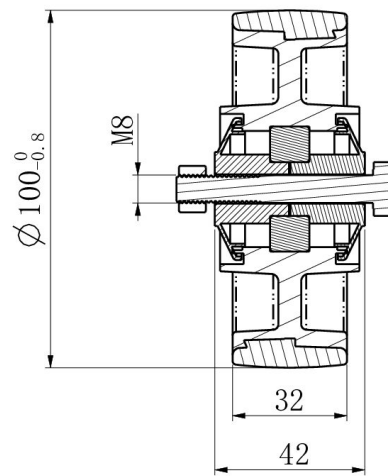
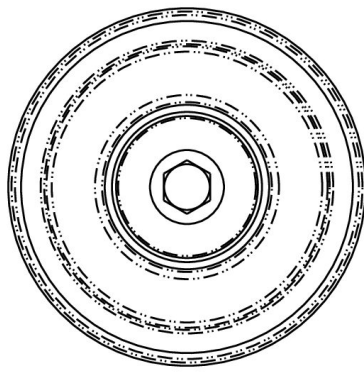


Tuotteen SKU	100P2V2B32
Standardinmukaisuus	DIN EN 12532
Sarja	P2V2
Pyörän materiaali	polypropeeni
Kulutuspinta	termoplastinen kumi
Lämpötila-alue	-20°C to +60°C
Pyörän halkaisija	100mm
Kantavuus	100kg
Kulutuspinnan leveys	32mm
Pyörän navan leveys	40mm
Pyörän pultin koko	M8
Holkin halkaisija	8mm
Paino	0.2kg
Pyörän laakeri	kuulalaakeri
Shore-kovuus	85° Shore A





IRTOPYÖRÄ 100P2V2B32



TD_100P2V2B32		
load capacity	100KG	