



IRTOPYÖRÄ 080P2V2R1W

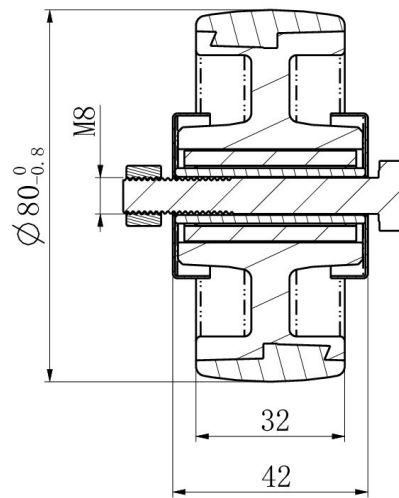
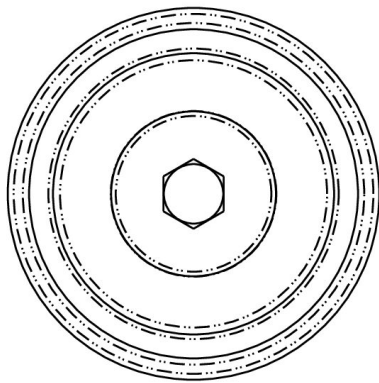


Tuotteen SKU	080P2V2R1W
Standardinmukaisuus	DIN EN 12532
Sarja	P2V2
Pyörän materiaali	polypropeeni
Kulutuspinta	termoplastinen kumi
Lämpötila-alue	-20°C to +60°C
Pyörän halkaisija	80mm
Kantavuus	80kg
Kulutuspinnan leveys	32mm
Pyörän navan leveys	40mm
Pyörän pultin koko	M8
Holkin halkaisija	12mm
Paino	0.18kg
Pyörän laakeri	neulalaakeri
Shore-kovuus	85° Shore A





IRTOPYÖRÄ 080P2V2R1W



TD_080P2V2R1W		
load capacity	80KG	