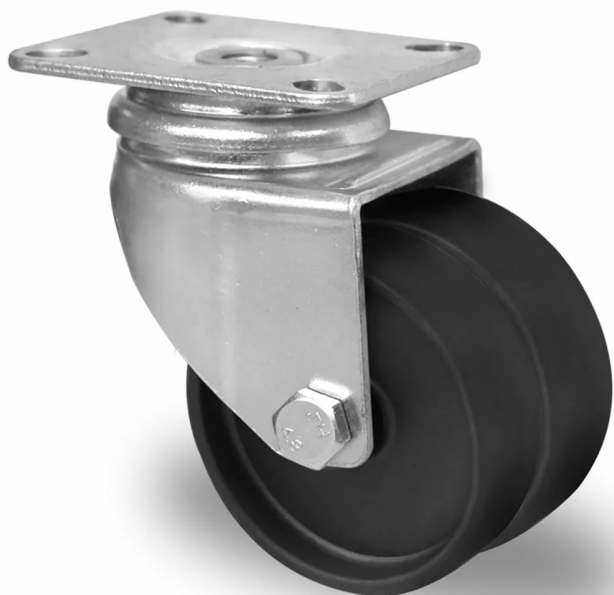


RATTAKOMPLEKT SDPE1C0075N4N4P0N



Toote SKU	SDPE1C0075N4N4P0N
EU toote vastavus	DIN EN 12530
Seeria	N4N4
Kinnitus	Plaatkinnitusega
Pidur ja jooks	pöörlev ilma pidurita
Ratta keskosa materjal	ratta keskosa polüamiid (PA)
Turvise materjal	turvise polüamiid (PA)
Soovituslik kasutustemperatuur	-20°C kuni +60°C vahemik
Ratta diameeter	75mm
Kandevõime	70kg
Kogukõrgus	100mm
Turvise laius	23mm
Ratta rummu laius	56mm
Offset	32mm
Kinnitusplaadi mõõdud	77x67mm
Kinnitusavade kaugused	61.5/56x51.5/46.5mm
Ratta poldi läbimõõt	M8
Puksi diameeter	10mm
Kaal	0.51kg
Ratta laager	liuglaager

