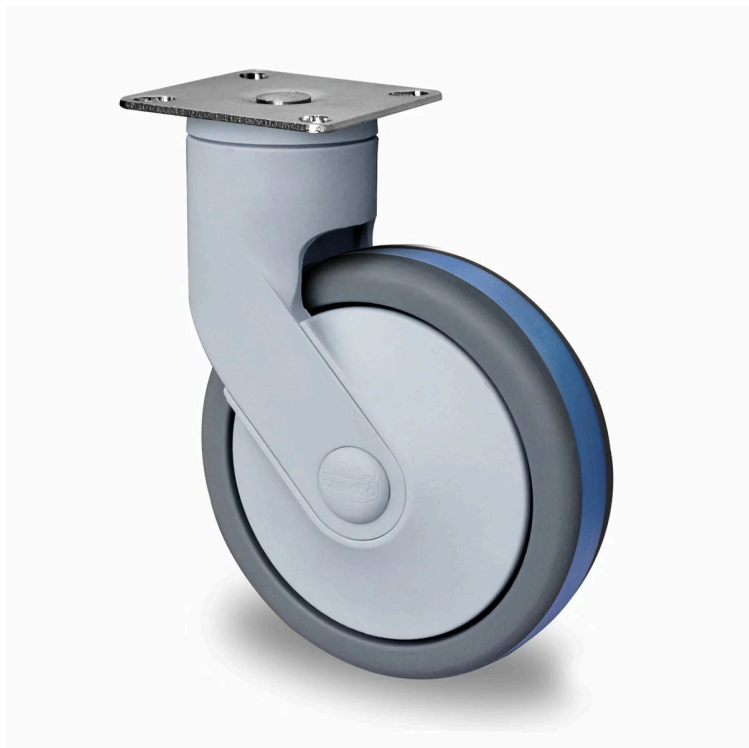


RATTAKOMPLEKT SCPJSPC100P2Q2B42



Toote SKU	SCPJSPC100P2Q2B42
EU toote vastavus	DIN EN 12527
Seeria	CARA
Kinnitus	Plaatkinnitusega
Pidur ja jooks	pöörlev ilma pidurita
Ratta keskosa materjal	ratta keskosa polüpropüleen (PP)
Turvise materjal	turvise termoplastiline kumm
Soovituslik kasutustemperatuur	-20°C kuni +60°C vahemik
Ratta diameeter	100mm
Kandevõime	100kg
Kogukõrgus	140mm
Turvise laius	32mm
Ratta rummu laius	32mm
Offset	38mm
Kinnitusplaadi mõõdud	95x70mm
Kinnitusavade kaugused	75x50mm
Ratta poldi läbimõõt	M8
Puksi diameeter	8mm
Ratta laager	kuullaager
Kummi kõvadus	85° Shore A/65° Shore A






RATTAKOMPLEKT SCPJSPC100P2Q2B42

