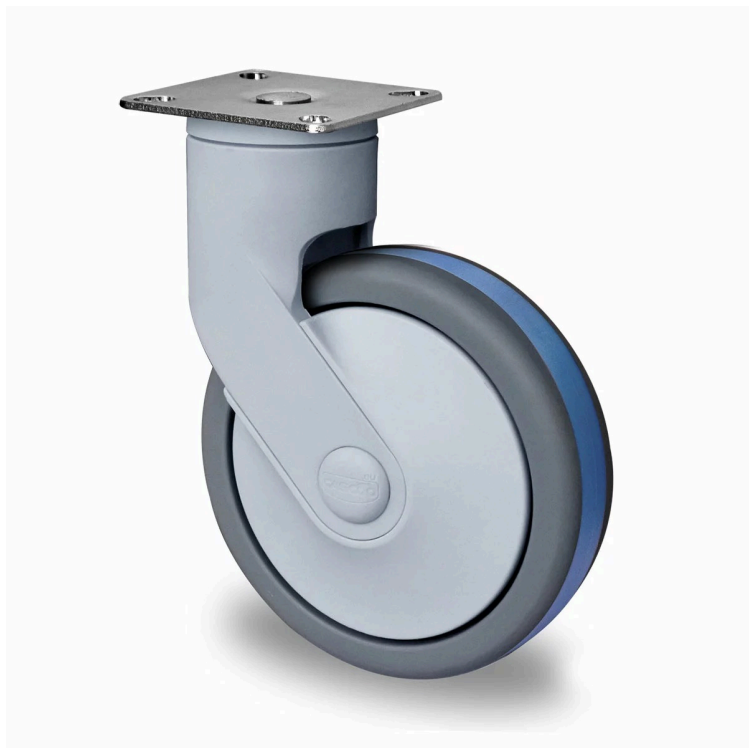
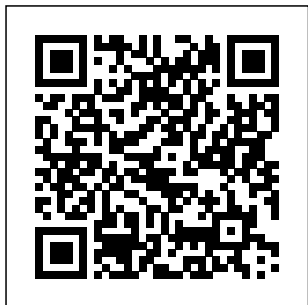


## RATTAKOMPLEKT SCPJSPC100P2Q2B42



<b>Toote SKU</b>	SCPJSPC100P2Q2B42
<b>EU toote vastavus</b>	DIN EN 12527
<b>Seeria</b>	CARA
<b>Kinnitus</b>	Plaatkinnitusega
<b>Pidur ja jooks</b>	pöörlev ilma pidurita
<b>Ratta keskosa materjal</b>	ratta keskosa polüpropüleen (PP)
<b>Turvise materjal</b>	turvise termoplastiline kumm
<b>Soovituslik kasutustemperatuur</b>	-20°C kuni +60°C vahemik
<b>Ratta diameeter</b>	100mm
<b>Kandevõime</b>	100kg
<b>Kogukõrgus</b>	140mm
<b>Turvise laius</b>	32mm
<b>Ratta rummu laius</b>	32mm
<b>Offset</b>	38mm
<b>Kinnitusplaadi mõõdud</b>	95x70mm
<b>Kinnitusavade kaugused</b>	75x50mm
<b>Ratta poldi läbimõõt</b>	M8
<b>Puksi diameeter</b>	8mm
<b>Ratta laager</b>	kuullaager
<b>Kummi kõvadus</b>	85° Shore A/65° Shore A



# RATTAKOMPLEKT SCPJSPC100P2Q2B42

