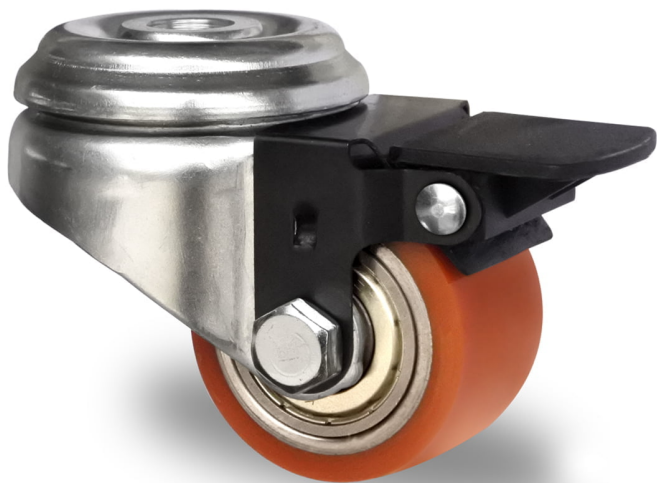
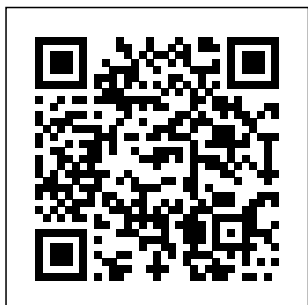


RATTAKOMPLEKT BZH35WC050SWU5D0N



Toote SKU	BZH35WC050SWU5D0N
EU toote vastavus	DIN EN 12530
Seeria	SWU5
Kinnitus	Poltkinnitusega
Pidur ja jooks	tagapiduriga
Ratta keskosa materjal	ratta keskosa teras
Turvise materjal	turvise polüuretaan (PU)
Soovituslik kasutustemperatuur	-20°C kuni +60°C vahemik
Ratta diameeter	50mm
Kandevõime	150kg
Kogukõrgus	70mm
Turvise laius	33mm
Ratta rummu laius	36mm
Offset	30mm
Kinnituspoldi läbimõõt	13mm
Pöörderaadius	75mm
Ratta poldi läbimõõt	M8
Puksi diameeter	8mm
Ratta laager	topelt kuullaager
Kummi kõvadus	94° Shore A





RATTAKOMPLEKT BZH35WC050SWU5D0N

