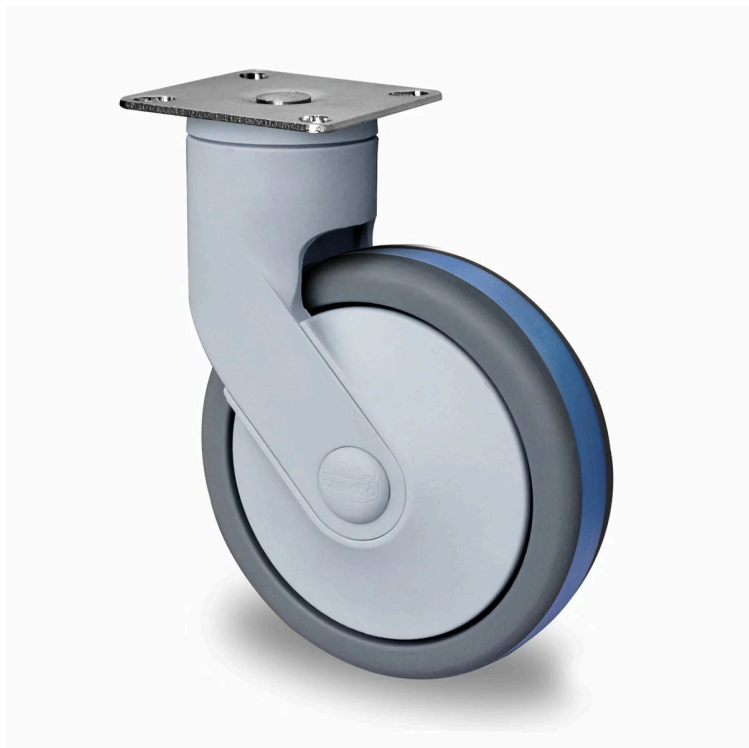


RATTAKOMPLEKT SCPEPC100P2Q2B42



Toote SKU	SCPEPC100P2Q2B42
EU toote vastavus	DIN EN 12527
Seeria	CARA
Fastening	Plaatkinnitusega
Pidur ja jooks	pöörlev ilma pidurita
Ratta keskosa materjal	ratta keskosa polüpropüleen (PP)
Turvise materjal	turvise termoplastiline kumm
Soovituslik kasutustemperatuur	-20°C kuni +60°C vahemik
Ratta läbimõõt	100mm
Kandevõime	100kg
Kogukõrgus	140mm
Turvise laius	32mm
Ratta rummu laius	32mm
Offset	38mm
Kinnitusplaadi mõõdud	77x67mm
Kinnitusavade kaugused	61.5/56x51.5/46.5mm
Poldi läbimõõt	M8
Puksi läbimõõt	8mm
Ratta laager	kuullaager
Kummi kõvadus	85° Shore A/65° Shore A




RATTAKOMPLEKT SCPEPC100P2Q2B42

