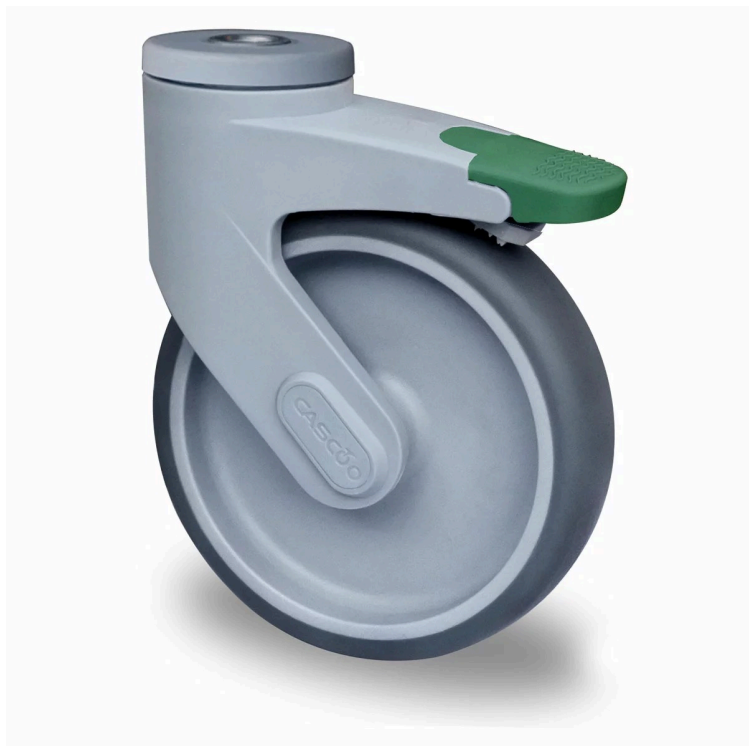


## RATTAKOMPLEKT ECH0SPC125P2A2P0N



<b>Toote SKU</b>	ECH0SPC125P2A2P0N
<b>EU toote vastavus</b>	DIN EN 12527
<b>Seeria</b>	CARA
<b>Kinnitus</b>	Poltkinnitusega
<b>Ratta keskosa materjal</b>	ratta keskosa polüpropüleen (PP)
<b>Turvise materjal</b>	turvise termoplastiline kumm
<b>Soovituslik kasutustemperatuuri vahemik</b>	-20°C kuni +60°C
<b>Ratta diameeter</b>	125mm
<b>Kandevõime</b>	110kg
<b>Kogukõrgus</b>	162mm
<b>Turvise laius</b>	32mm
<b>Ratta rummu laius</b>	32mm
<b>Offset</b>	40mm
<b>Kinnituspoldi läbimõõt</b>	11mm
<b>Pöörderaadius</b>	102.5mm
<b>Ratta poldi läbimõõt</b>	M8
<b>Puksi diameeter</b>	10mm
<b>Ratta laager</b>	liuglaager
<b>Kummi kõvadus</b>	85° Shore A