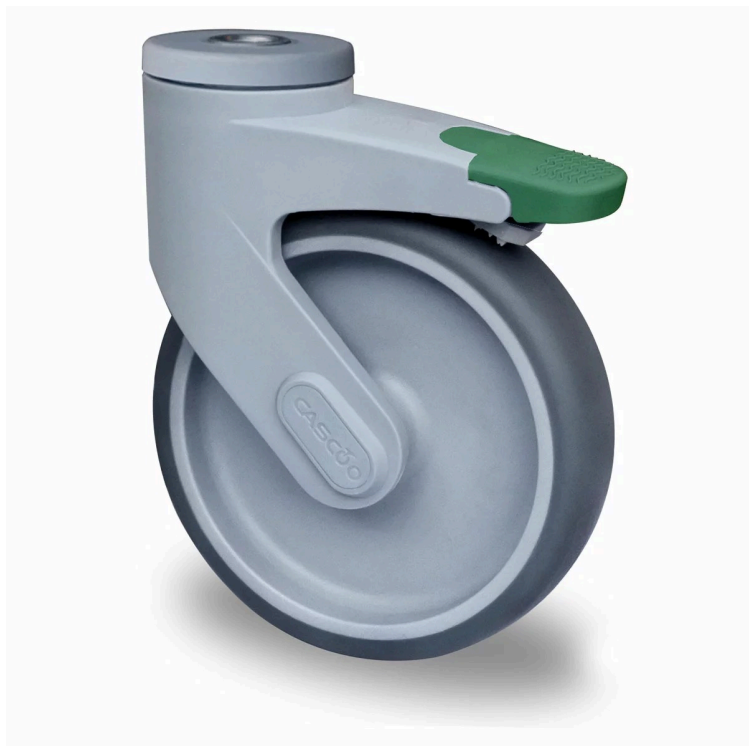


RATTAKOMPLEKT ECH0SPC125P2A2P0N



Toote SKU	ECH0SPC125P2A2P0N
EU toote vastavus	DIN EN 12527
Seeria	CARA
Kinnitus	Poltkinnitusega
Ratta keskosa materjal	ratta keskosa polüpropüleen (PP)
Turvise materjal	turvise termoplastiline kumm
Soovituslik kasutustemperatuuri vahemik	-20°C kuni +60°C
Ratta diameeter	125mm
Kandevõime	110kg
Kogukõrgus	162mm
Turvise laius	32mm
Ratta rummu laius	32mm
Offset	40mm
Kinnituspoldi läbimõõt	11mm
Pöörderaadius	102.5mm
Ratta poldi läbimõõt	M8
Puksi diameeter	10mm
Ratta laager	liuglaager
Kummi kõvadus	85° Shore A

