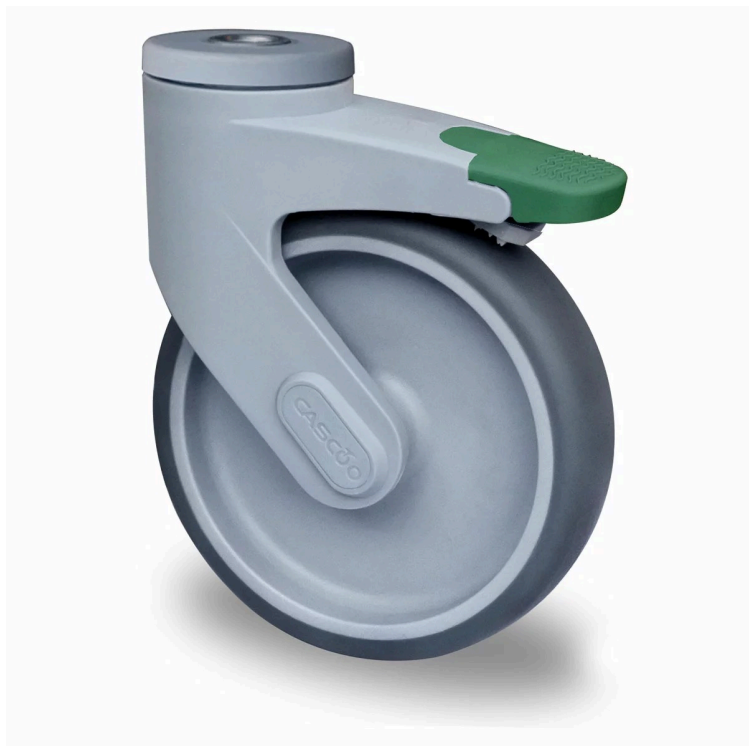


## RATTAKOMPLEKT ECH0SPC100P2A2P0N



<b>Toote SKU</b>	ECH0SPC100P2A2P0N
<b>EU toote vastavus</b>	DIN EN 12527
<b>Seeria</b>	CARA
<b>Fastening</b>	Poltkinnitusega
<b>Ratta keskosa materjal</b>	ratta keskosa polüpropüleen (PP)
<b>Turvise materjal</b>	turvise termoplastiline kumm
<b>Soovituslik kasutustemperatuuri vahemik</b>	-20°C kuni +60°C
<b>Ratta läbimõõt</b>	100mm
<b>Kandevõime</b>	100kg
<b>Kogukõrgus</b>	137mm
<b>Turvise laius</b>	32mm
<b>Ratta rummu laius</b>	32mm
<b>Offset</b>	38mm
<b>Fastening Bolt Hole Diameter</b>	11mm
<b>Swivel Radius</b>	97mm
<b>Poldi läbimõõt</b>	M8
<b>Puksi läbimõõt</b>	10mm
<b>Ratta laager</b>	liuglaager
<b>Kummi kõvadus</b>	85° Shore A