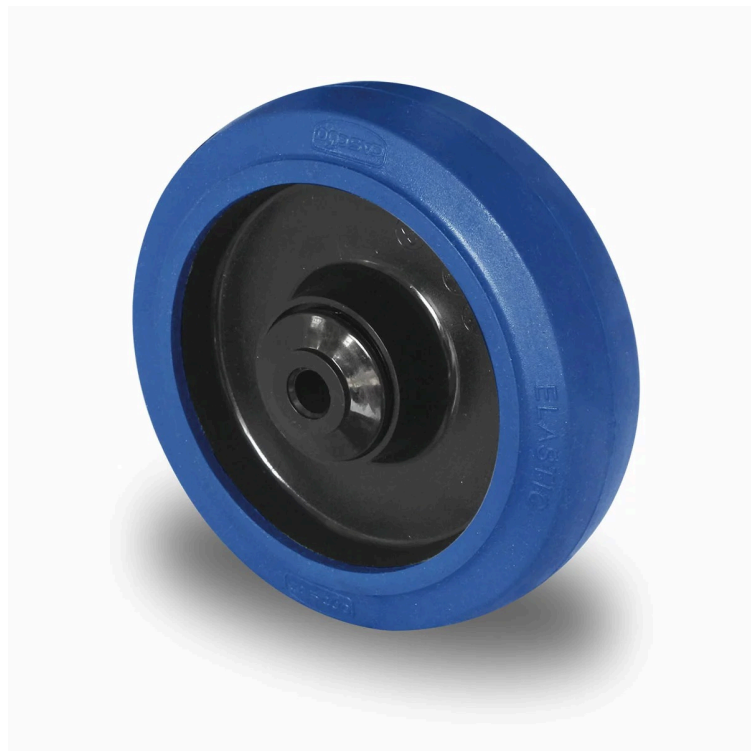




## WHEEL 100R4M1R0N



<b>Toote SKU</b>	100R4M1R0N
<b>EU toote vastavus</b>	DIN EN 12532
<b>Seeria</b>	R4M1
<b>Ratta keskosa materjal</b>	ratta keskosa polüamiid (PA)
<b>Turvise materjal</b>	turvise elastne kumm (elastic)
<b>Soovituslik kasutustemperatuur</b>	-20°C kuni +80°C vahemik
<b>Ratta diameeter</b>	100mm
<b>Kandevõime</b>	165kg
<b>Turvise laius</b>	35mm
<b>Ratta rummu laius</b>	40mm
<b>Ratta poldi läbimõõt</b>	M8
<b>Puksi diameeter</b>	12mm
<b>Kaal</b>	0.29kg
<b>Ratta laager</b>	nõellaager
<b>Kummi kõvadus</b>	75° Shore A

