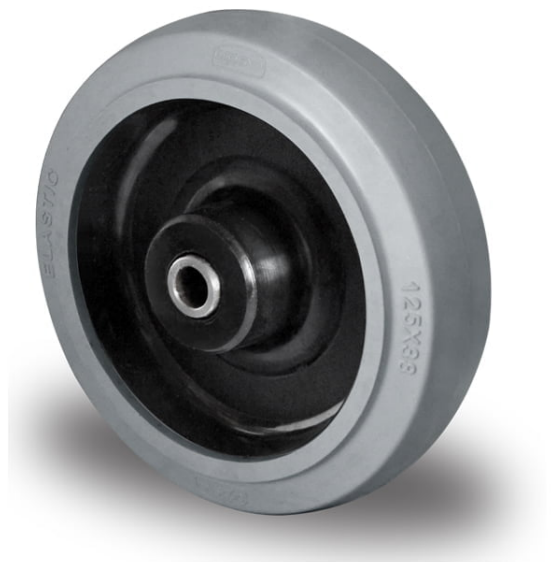




WHEEL 125R4E2Q0N



Toote SKU	125R4E2Q0N
EU toote vastavus	DIN EN 12532
Seeria	R4E2
Ratta keskosa materjal	ratta keskosa polüamiid (PA)
Turvise materjal	turvise elastne kumm (elastic)
Soovituslik kasutustemperatuur	-20°C kuni +80°C vahemik
Ratta diameeter	125mm
Kandevõime	200kg
Turvise laius	38mm
Ratta rummu laius	50mm
Ratta poldi läbimõõt	M8
Puksi diameeter	12mm
Ratta laager	nõellaager

