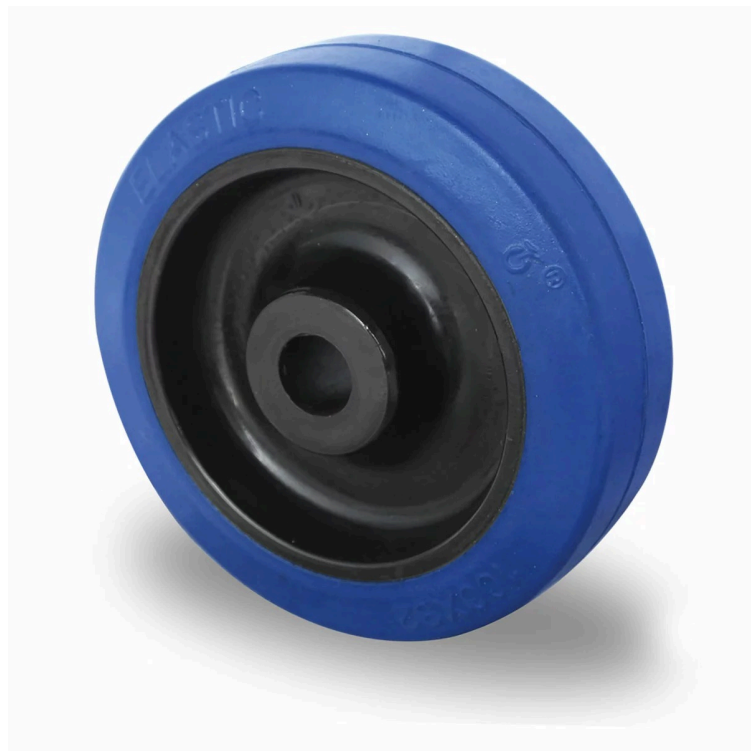




RATAS 100L4E1R0N



Toote SKU	100L4E1R0N
EU toote vastavus	DIN EN 12532
Seeria	L4E1
Ratta keskosa materjal	ratta keskosa polüamiid (PA)
Turvise materjal	turvise elastne kumm (elastic)
Soovituslik kasutustemperatuur	-20°C kuni +60°C vahemik
Ratta diameeter	100mm
Kandevõime	100kg
Turvise laius	32mm
Ratta rummu laius	36mm
Ratta poldi läbimõõt	M8
Puksi diameeter	12mm
Ratta laager	nõellaager
Kummi kõvadus	65° Shore A

