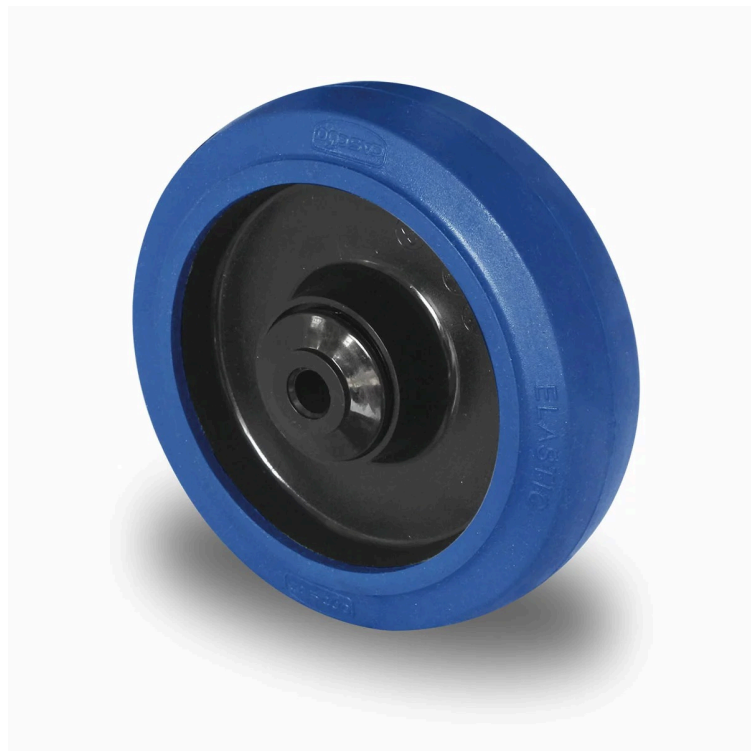




WHEEL 100R4M1R0N



Toote SKU	100R4M1R0N
EU toote vastavus	DIN EN 12532
Seeria	R4M1
Ratta keskosa materjal	ratta keskosa polüamiid (PA)
Turvise materjal	turvise elastne kumm (elastic)
Soovituslik kasutustemperatuur	-20°C kuni +80°C vahemik
Ratta diameeter	100mm
Kandevõime	165kg
Turvise laius	35mm
Ratta rummu laius	40mm
Ratta poldi läbimõõt	M8
Puksi diameeter	12mm
Kaal	0.29kg
Ratta laager	nõellaager
Kummi kõvadus	75° Shore A

